

vve are  
THE VIRTUAL  
engineering base.



**We are WeAre!**

The Virtual Reality Engineering Base





## WeAre Ihr Partner für VR-Engineering!

WeAre ist Ihr langfristiger und strategischer Partner, um Virtual Reality in Ihrem Unternehmen handlungssicher einzuführen.

Gemeinsam ermitteln wir Ihre Bedarfe und überwinden mögliche Einstiegshürden, sodass Sie eine nachhaltige VR-Infrastruktur in Ihrem Unternehmen aufbauen.

- + VR für den Maschinen- & Anlagenbau
- + in wenigen Schritten mit WeAre zur VR-Infrastruktur
- + VR-Software made in Germany
- + zufriedene Kunden wie SMS group, NEOVAC, Pia Automation







Basierend auf der engen Zusammenarbeit mit unseren Kunden haben wir das VR-Meetingtool **WeAre Rooms** entwickelt, das auf die Bedürfnisse des Maschinen- und Anlagenbaus zugeschnitten ist und Ihnen eine Zusammenarbeit an 3D-CAD-Modellen in einem virtuellen Meetingraum ermöglicht.

- + intuitives VR-Meetingtool
- + von der CAD-Datei zum VR-Modell in unter 5 Minuten
- + für über 60 CAD-Dateiformate
- + VR-Gruppenmeetings ohne Zeit- und Raumlimits
- + bis zu 70% Zeitersparnis in Meetings





WELCOME TO **WEARE ROOMS!**



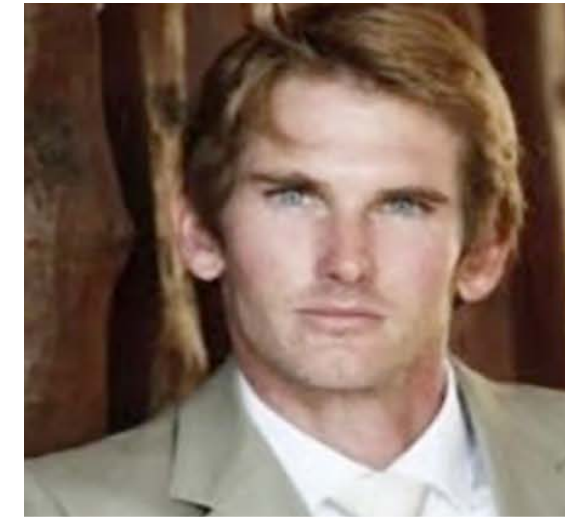


# Wie Kunden WeAre einsetzen ...



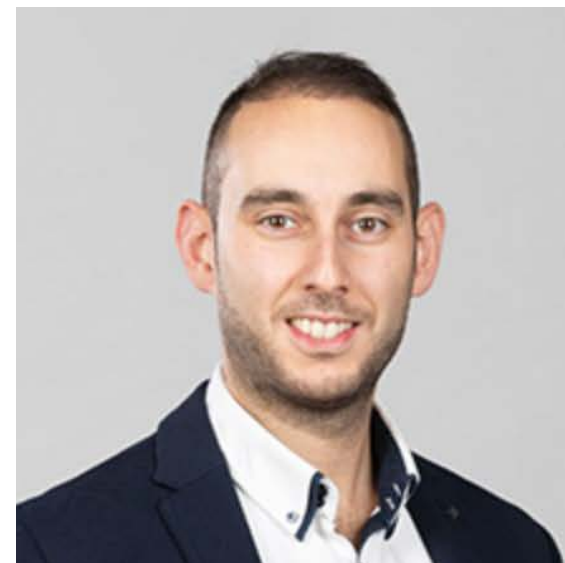
**Jan Buchner**  
Head of Construction / Order Handling

“Dank WeAre Rooms konnten wir einen gravierenden Montagefehler, der uns ohne 3D-Darstellung in der VR entgangen wäre, vermeiden. Dadurch konnten wir Mehrkosten für Material und Montage von über 80.000 Euro, sowie drei bis vier Wochen mehr Arbeitszeit einsparen.”



**Lutz Stenvers**  
CEO

“Für unsere wissenschaftlichen Großprojekte in der Raumfahrt und in der Astronomie ist die VR-Software von WeAre eine logische Ergänzung zu den klassischen Ingenieur Analyse Tools. In der Nutzung mit unseren weltweiten Kunden hat sich WeAre bewährt.”



**Cem Mandirali**  
Koordinator PDM

“Vorwerk nutzt WeAre im Austausch zwischen internationalen Standorten. Dadurch können wir uns effizienter über unsere komplexen Produkte austauschen.”



**Norman Perten**  
Vertriebsleiter | Head of Sales

“Unser Vertriebsteam nutzt WeAre, um Großprojekte mit internationalen Kunden zu besprechen. Dadurch können wir die Reisekosten reduzieren und den Kunden stärker in den Entwicklungsprozess einbeziehen.”



# EIN TOOL – VIELE USE CASES

Die Anwendungsfelder von WeAre Rooms sind vielfältig: WeAre-Kunden nutzen VR bereits für Produktbesprechungen, Begehungen von Anlagen, Kollisionsprüfungen, Ergonomieprüfungen, Layoutplanung sowie als Team-Meetingtool.

## VERTRIEB & EINKAUF

- ortsunabhängige Präsentation
- Emotionalisierung durch VR-Erlebnis
- schnellerer Kundenabschluss

### Beliebte Features:

- + Anlagen mit Kunden begehen
- + Kundenwünsche direkt am 3D-Modell
- + Fotos & Videos in VR aufnehmen
- + Desktop-Modus
- + Größen & Dimensionen 1:1 erleben

## PRODUKTENTWICKLUNG & KONSTRUKTION

- Reduzierung von Fehlerquoten
- verbesserte Kommunikation
- verkürzte Entwicklungszyklen

### Beliebte Features:

- + 3D- & CAD-Datei Import
- + Explosionsmodus
- + X-Ray
- + Vermessungen
- + Farben & Texturen

## MEETING & REMOTE WORK

- gesteigerte Motivation
- verbesserte Aufmerksamkeit
- schnellere Resultate

### Beliebte Features:

- + Whiteboards
- + verschiedene Umgebungen
- + Schreiben & Zeichnen in 2D/3D
- + Präsentationstools
- + Kommunikation mit 3D-Audio & Gestik

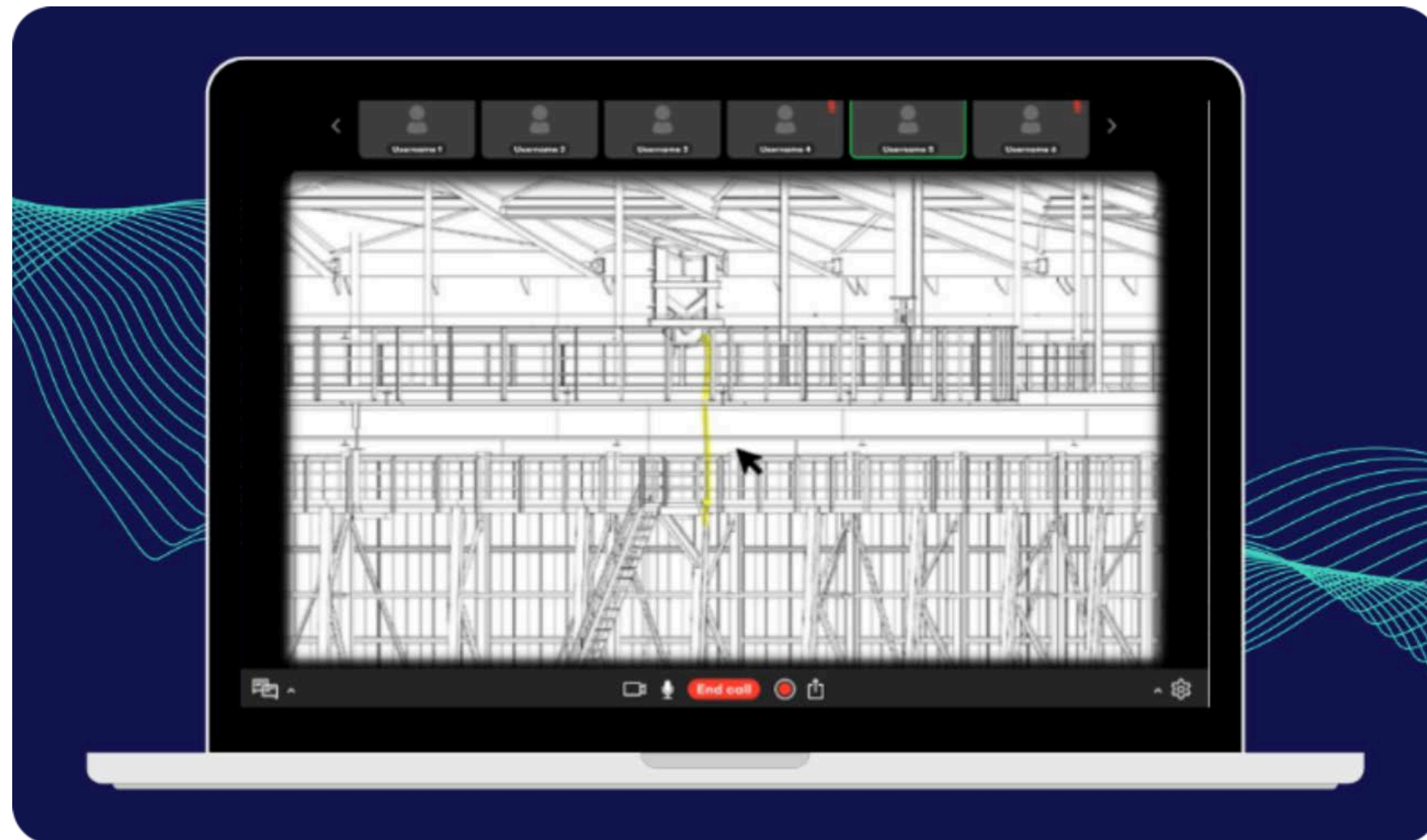


# DAS wäre mit **WeAre** nicht passiert ...





# Typische Probleme bei CAD-Besprechungen ...



Missverständnisse

Übersehen von Fehlern

Passivität der Teilnehmenden

abstraktes Produkterlebnis

Example of CAD file in machinery manufacturing  
(source: SMS group)

**we,are**



# Mittendrin statt nur dabei **dank VR ...**

Engineering Department



Engineering Department



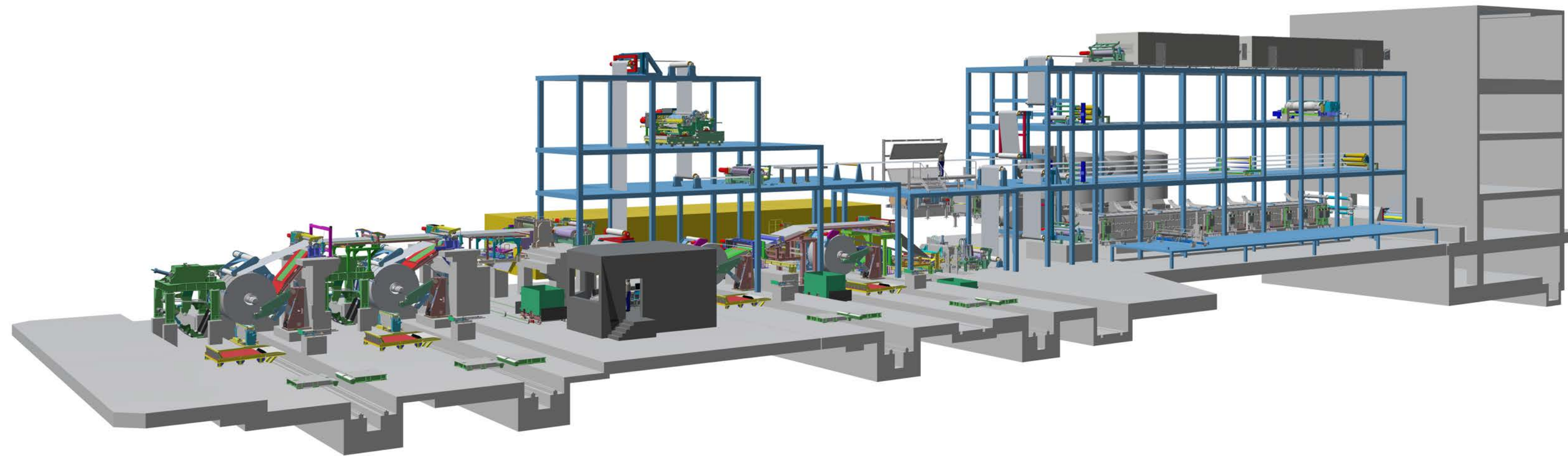
Construction Site

Engineers working with VR  
(source: SMS group)

**vve\_**are



# Intuitiver Arbeiten mit **WeAre Rooms** ...



← Eindeutige Kommunikation

← Intuitives Erkennen von Fehlern

← Aktivität der Teilnehmenden

← Größen und Relationen in 1:1 erleben

Example of CAD file in machinery manufacturing  
(source: SMS group)

**we\_are**





## DER WEARE-EFFEKT!

- + verbesserte Zusammenarbeit und Kommunikation
- + Steigerung der Kreativität
- + nach wenigen Minuten souverän in VR agieren
- + bis zu 70% Zeitersparnis in Meetings
- + mehr Motivation in den Projektteams
- + weniger Dienstreisen & Präsenztermine
- + Verbesserung der Remote-Fähigkeit und digitalen Resilienz
- + komplexe Sachverhalte schneller begreifen





## INTERESSE GEWECKT? JETZT BERATEN LASSEN!



**Marc Probst**

Sales & Customer Success Manager

**E** [probst@weare-rooms.com](mailto:probst@weare-rooms.com)

**T** +49 (0)30 5490 912-17

**M** +49 (0)172 3999 792

[www.weare-rooms.com](http://www.weare-rooms.com)

